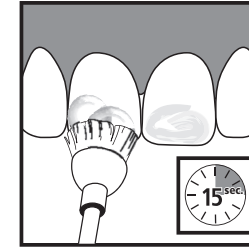
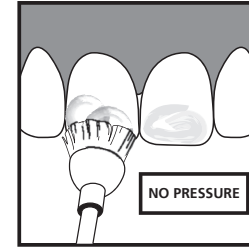
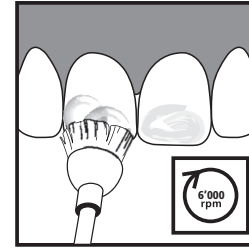
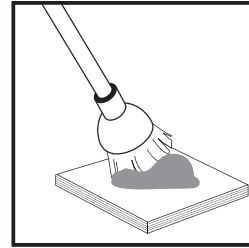
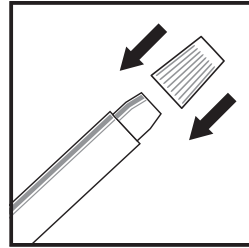
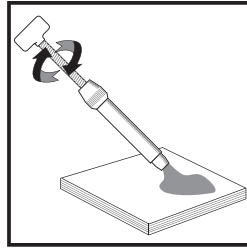
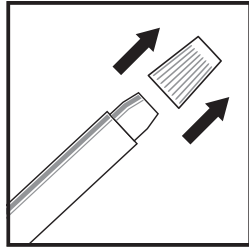


Instructions for use Intensiv UniglossPaste

Ref. 2500



IFU-51011/2017



DE

Intensiv UniglossPaste

Klinisch getestet und wissenschaftlich von der Universität Zürich geprüft

Produktbeschreibung

- Universelle einstufige Diamantpaste mit einzigartiger Mikrokörnung für eine natürliche Hochglanzpoliertur aller ästhetischen Oberflächen in nur einem Arbeitsgang.

Indikation

- Finale Hochglanzpolitur der Oberflächen aller ästhetischen Zahnmaterialien.

Hinweise

- Das Paste nach abgelaufenem Haltbarkeitsdatum nicht mehr verwenden.
- Es wird empfohlen die Paste im Kühlschrank aufzubewahren, um die Qualität zu erhalten.
- Nach dem Gebrauch sicherstellen, dass der Spritzendeckel gut verschlossen ist, um ein Austrocknen der Paste zu vermeiden.
- Die Verwendung von natürlichen Rohstoffen kann einen leichten Farbumschlag verursachen.
- Während der Anwendung der Paste ist es angebracht, dass Patient und Anwender einen Augenschutz tragen
- Es ist wichtig, die Intensiv UniglossPaste immer mit neuen Instrumenten zu verwenden, um Kreuzkontamination zu verhindern.
- Die Paste nicht verschlucken oder aspirieren.
- Wenn die Paste für eine längere Zeit nicht angewendet wird, bitte etwas Wasser hinzufügen, um wieder eine optimale Konsistenz zu erhalten.

Verpackung

- Spritze mit 2,5 g, 1 Nylonbürstchen als Muster

GB

Intensiv UniglossPaste

Clinically tested and scientifically approved at the University of Zurich

Description of product

- Universal One-Step extra fine grit diamond paste for natural high gloss shining of all aesthetic surfaces in one single application.

Indications

- Final polishing and high gloss shining for the surfaces of all aesthetic dental materials.

Warning

- Do not use the paste after its shelf life date.
- We suggest to store the paste in a refrigerator, to maintain its qualities.
- To avoid paste drying out please ensure the syringe cap is tightly closed after usage.
- The use of natural raw materials may cause a slight change in colour.
- It is recommended that both patient and operator protect their eyes.
- To avoid cross contamination use the product with new instruments separated from the rest of the instrumentation.
- Do not swallow or inhale the paste.
- If not used for a long time, please add a little quantity of water to return to the previous consistency.

Packaging

- 2.5 g Syringe, 1 nylon brush as sample

FR

Intensiv UniglossPaste

Cliniquement testée et scientifiquement approuvée par l'Université de Zurich

Description du produit

- Pâte diamantée universelle à passage unique à micro grains pour le polissage naturel de toutes les surfaces esthétiques en un seul passage.

Indications

- Polissage final et brillance des surfaces de tous les matériaux dentaires esthétiques.

Avvertissement

- Ne pas utiliser le produit après la date limite d'utilisation.
- Nous conseillons de conserver la pâte au réfrigérateur pour garder ses qualités.
- Pour éviter que la pâte ne sèche, veuillez bien refermer le capuchon.
- L'utilisation de matières premières naturelles peut provoquer un léger changement de couleur.
- Il est recommandé que le patient et le dentiste portent un écran facial ou des lunettes de protection.
- Pour éviter une contamination croisée utiliser le produit avec un support séparé du reste des instruments.
- Ne pas ingérer ou inhaler la pâte.
- Si elle n'est pas utilisée pour longtemps ajouter une petite quantité d'eau pour rétablir la consistance optimale.

Conditionnement

- Seringue de 2,5 g, 1 brosse en nylon comme échantillon

IT

Intensiv UniglossPaste

Clinicamente testata ed scientificamente approvata dall'Università di Zurigo

Descrizione del prodotto

- Pasta diamantata a passaggio unico micrograna universale, per la brillantatura naturale di tutte le superfici estetiche, in un solo passaggio.

Indicazioni

- Lucidatura e brillantatura finali delle superfici di tutti i materiali dentali estetici.

Avvertenze

- Non usare il prodotto oltre la data di scadenza indicata.
- Si consiglia di conservare la pasta in frigorifero per mantenerne le qualità.
- Dopo l'uso assicurarsi che il tappo sia chiuso bene per evitare che la pasta si asciughi.
- L'utilizzo di materie prime naturali può causare un leggero viraggio del colore.
- Durante l'uso della pasta è opportuno che paziente ed operatore indossino schermi od occhiali protettivi.
- È opportuno utilizzare il prodotto con supporti separati dal resto della strumentazione per evitare "cross contamination".
- Non ingerire o ispirare la pasta.
- Se non usata per lungo tempo aggiungere una piccola quantità d'acqua per riportarla alla consistenza ottimale.

Confezionamento

- Siringa da 2,5 g, 1 spazzolino in nylon come campione

ES

Intensiv UniglossPaste

Clinicamente probada y científicamente comprobada por la Universidad de Zürich

Descripción del producto

- Pasta de diamante universal de aplicación única de grano ultrafino para el brillo natural de todas las superficies estéticas en un solo paso.

Indicaciones

- Pulido y brillo final de las superficies de los materiales dentales estéticos.

Cuidado

- No usar después de la fecha de caducidad.
- Recomendamos de conservar la pasta en el refrigerador para mantener la calidad.
- Para evitar que la pasta se seque, bien cerrar el tapón.
- El uso de materias primas naturales puede provocar un ligero cambio de color.
- Se recomienda que el paciente y el dentista lleven pantalla o gafas de protección.
- Para evitar una contaminación cruzada utilizar el producto con un soporte separado de otros instrumentos.
- No ingerir o inhalar la pasta.
- Si no es utilizada por un largo tiempo, añadir una pequeña cantidad de agua para que revuelva a la consistencia óptima.

Acondicionamiento

- Jeringue de 2,5 g, 1 cepillo de nylon como muestra