

DE

## Produktbeschreibung

- Metallstrip, einseitig diamantiert, mit zwei Arbeitsfeldern in den Körnungen 80 µm (blau) bzw. 40 µm (rot)
- Diamantierte Fläche mit 3 Streifen Loch-Perforation
- Stripenden grifffischer, perforiert und ergonomisch geformt
- Höhe: 2,5 mm
- Gesamtlänge: 80 mm
- Stärke: 0,05 mm
- Sterilisierbar und wiederverwendbar.

## Indikationen

- Effiziente und rasche Beseitigung von approximalen Überbeteiligungen und überkonturierten Stellen
- Modellieren und Finieren approximal ausgeprägter Restaurationen

## Empfehlungen für den praktischen Einsatz

- Die Länge des ProxoContour Coarse (insgesamt 80 mm) ermöglicht eine vereinfachte Abstützung der Finger während der Behandlung.
- Der Strip wird an der Blankstelle mit kurzen horizontalen Bewegungen über den Kontaktpunkt eingeführt. Den Strip während der Anwendung nicht verdrehen, verkanten oder zu kräftig ziehen.
- Nach Einführung des Instrumentes wird zuerst die feinkörnige Arbeitsfläche (rot, 40 µm) verwendet, um den Zugang für die stärker abrasive Arbeitsfläche (blau, 80 µm) zu vereinfachen. Als nächster Schritt werden die approximalen Konturen mit der 80 µm Diamantierung modelliert, dies soll mit vorsichtigen horizontalen Bewegungen erfolgen. Die Behandlung soll in Folge mit der feinkörnigen Arbeitsfläche (40 µm, rot) abgeschlossen werden.
- Der ProxoContour Coarse wird aus dem Interdentralraum entfernt, indem man ihn wieder mit der Blankstelle unter den Kontaktpunkt positioniert und mit einer Senkrechtbewegung herauszieht.
- Bei sehr engen Kontaktzonen ist die Verwendung eines Holzkeiles anzuraten, um eine minimale Öffnung des Kontaktpunktes für die einfachere Einführung des ProxoContour Coarse zu erreichen.
- Nach der Finitur die approximalen Flächen polieren. Empfohlen wird der Intensiv ProxoPolish mit 15 µm und 8 µm Diamantkörnung.

## Pflege und Sterilisation

- ProxoContour Coarse wird unsteril in der Verpackung geliefert. Beim ersten Einsatz am Patienten sowie unmittelbar nach jedem Gebrauch muss der Strip desinfiziert, gereinigt und sterilisiert werden.
- ProxoContour Coarse ist von nicht aus Edelstahl bestehenden Instrumenten, wie z.B. Gummipolierern und Schleifsteinen, zu trennen.
- Wird mit Tauchbadesinfektion gearbeitet, sollte man nur Reinigungs- und Desinfektionslösungen verwenden, die gleichzeitig Korrosionsschutz bieten. Dabei sind die vom Hersteller angegebenen Konzentrationen und Einwirkzeiten genau einzuhalten.
- Die Sterilisation muss nach einem validierten Verfahren erfolgen. Nach Möglichkeit vor- oder nachevakuierende Autoklaven mit Vakuumtrocknung verwenden. Chemiklaven können ebenfalls verwendet werden.

## Risikohinweise

- Drehen oder verkanten während der Anwendung des ProxoContour Coarse Metallstreifens kann zum Bruch und/oder Riss führen.
- Zu festes Ziehen in engen Interdentalräumen oder mit der groben (80 µm) Körnung zu beginnen kann den Riss provozieren.
- Knicken des ProxoContour Coarse Metallstreifens provoziert mögliche Sollbruchstellen und kann zum Lösen der Diamantierung führen.
- Das Hinterlassen der aufgerauten approximalen Flächen der 40 µm Körnung kann zu ungewünschten nach Behandlung mit mechanischen Retentionen und zu Plaquebildung führen.

Intensiv ProxoContour Coarse (Körnung 80 µm und 40 µm)  
Ref. PXCC8040/6 Packung zu 6 Strips

## Zusätzliche Modelle

Intensiv ProxoContour (Körnung 60 µm und 40 µm)  
Ref. PXC6040/6 Packung zu 6 Strips

Intensiv ProxoPolish (Körnung 15 µm und 8 µm)  
Ref. PXP01508/6 Packung zu 6 Strips

Intensiv ProxoStrip (Körnung 40 µm und 15 µm)  
Ref. PX4015/6 Packung zu 6 Strips  
Ref. PX4015/12 Packung zu 12 Strips

Intensiv ProxoStrip Plus (Körnung 40 µm und 15 µm)  
Ref. PXP4015/6 Packung zu 6 Strips  
Ref. PXP4015/12 Packung zu 12 Strips

GB

## Product description

- Metal strip, diamond-coated on one sided only with two working parts of different grit sizes: (80µm, blue, 40µm, red)
- One sided, 3 rows of perforation, diamond-coated metal strip
- Perforated anatomical ends for a better gripping
- Height: 2.5mm
- Total length: 80mm
- Thickness: 0.05mm
- Sterilizable and reusable

## Indications

- Shaping (80µm) and finishing (40µm) of special excess in proximal area all aesthetic restorations.
- Correction through an efficient and rapid contouring of all existing aesthetic restorations

## Practical Tips

- The total length of the strip (80mm) allows an optimal finger support on the adjacent teeth during work.
- To get past the contact area, use the uncoated part of the strip and exert a slight horizontal movement. Do not twist, bend or pull strip too tightly during use.
- After introduction, work with the less abrasive side (40µm, red), in order to facilitate the access of the more abrasive side (80µm, blue). Then begin the finishing procedure using a back-and-forward movement.
- Then apply the 80µm diamond-coated side, with cautious horizontal movements, to model the proximal contours. Next, switch again to the less abrasive side (40µm, red) to complete the procedure with the finishing.
- ProxoContour Coarse must be removed with a vertical movement after repositioning it to the uncoated segment.
- In the event the contact area is very tight, it is useful to start by inserting a wooden wedge to open up a slight separation between the teeth before placing ProxoContour Coarse in the area to be treated.
- After finishing, polish proximal surfaces. We recommend Intensiv ProxoPolish with 15µm and 8µm diamond grit.

## Maintenance and sterilisation

- ProxoContour Coarse is supplied non-sterile. Prior to first use on the patient and immediately after each use, the instruments must be disinfected, cleaned, and sterilized.
- Keep ProxoContour Coarse separate from non-stainless steel instruments, such as rubber polishers and abrasive stones.
- If disinfection by immersion is being used, it is important to use only cleaning/disinfection solutions that provide corrosion protection and strictly observe the concentrations recommended by the manufacturer.
- Sterilization must be performed with validated procedures. If possible, use a single-pulsed or fractionated vacuum autoclave and subvacuum drying. Chemiclave sterilizers may also be used.

## Risk Warnings

- Tilting or rotating the ProxoContour Coarse metal strip during use can lead to fracture and/or fissure.
- Pulling too forcefully in tight interdental spaces or beginning with the more abrasive (80µm) grit can cause the fissures.
- Bending the ProxoContour Coarse metal strip causes possible breaking points and can lead to detachment of the diamond coating.
- Leaving proximal surfaces roughened with 40µm grain size can lead to undesirable mechanical retention and formation of plaque.

Intensiv ProxoContour Coarse (grit size 80µm and 40µm)  
Ref. PXCC8040/6 Package of 6 Strips

## Additional models

Intensiv ProxoContour (grit size 60µm and 40µm)  
Ref. PXC6040/6 Package of 6 Strips

Intensiv ProxoPolish (grit size 15µm and 8µm)  
Ref. PXP01508/6 Package of 6 Strips

Intensiv ProxoStrip (grit size 40µm and 15µm)  
Ref. PX4015/6 Package of 6 Strips  
Ref. PX4015/12 Package of 12 Strips

Intensiv ProxoStrip Plus (grit size 40µm and 15µm)  
Ref. PXP4015/6 Package of 6 Strips  
Ref. PXP4015/12 Package of 12 Strips

FR

## Description du produit

- Bande métallique, diamantée sur une seule face avec deux parties utilisables à granulométrie différente (80 µm, bleu, 40 µm, rouge)
- Surface diamantée avec trois files de perforations
- Extrémité de la bande perforée, anatomique et ergonomique
- Largeur: 2,5 mm
- Longueur totale: 80 mm
- Epaisseur: 0,05 mm
- Stérilisable et réutilisable

## Indications

- Modélisation (80 µm) et finition (40 µm) des surplus particuliers interproximaux des restaurations esthétiques adhésives
- Corrections et remodelisation efficace des restaurations esthétiques existentes

## Conseils pratiques pour l'utilisation

- La longueur totale de la bande (80 mm) permet un appui idéal des doigts sur les dents adjacentes pendant le traitement.
- La bande doit être insérée au niveau du point de contact, à l'aide de la partie non diamantée, avec un léger mouvement horizontal. Ne pas tordre, plier ou tirer les bandes de façon trop forte lors de l'utilisation.
- Une fois la bande introduite, procéder avec la partie la moins abrasive (rouge, 40 µm), afin de faciliter l'accès de la partie la plus abrasive (80 µm, bleu) commencer la finition avec un mouvement de va-et-vient. Ensuite appliquer le strip du côté de 80 µm, en exerçant mouvements horizontaux attentifs, pour modeler les contours. Repasser ensuite sur la partie la moins abrasive (rouge, 40 µm) pour terminer la préparation des surfaces avec la finition.
- La bande doit être retirée au niveau du point de contact par un mouvement vertical, après avoir été replacée dans la zone non diamantée.
- Dans les cas où le point de contact est très serré, il convient d'insérer au préalable un coin de bois pour obtenir une séparation minimale entre les dents avant de placer la bande dans la zone à traiter.
- Après la finition, polir les surfaces proximales. Nous recommandons Intensiv ProxoPolish avec une granulométrie de 15 µm et 8 µm.

## Manipulation et stérilisation

- Les bandes sont fournies non stériles: lors de la première utilisation sur le patient, et immédiatement après chaque utilisation, les instruments doivent être désinfectés, nettoyés et stérilisés.
- Séparer ProxoContour Coarse des instruments qui ne sont pas en acier inoxydable, p.ex. les pointes en silicone et en pierre abrasive.
- Si les instruments sont désinfectés par immersion, il convient d'utiliser uniquement des solutions de nettoyage/désinfectantes anti-corrosives en respectant scrupuleusement les doses indiquées par le fabricant.
- La stérilisation doit être réalisée conformément aux procédures validées. Si possible, utiliser des autoclaves avec vide simple ou fractionné et avec séchage sous vide. Il est également possible d'utiliser des chimiclaves.

## Avvertissements des risques

- Incliner ou tourner ProxoContour Coarse lors de son utilisation peut conduire à une fracture et/ou une fissure du strip.
- Tirer de façon trop forte dans des espaces interdentaires trop étroits ou commencer avec la granulométrie la plus abrasive (80 µm) peut provoquer des fissures.
- Plier ProxoContour Coarse peut provoquer d'éventuels point de ruptures et peut conduire au détachement du revêtement de diamant.
- Laisser des surfaces proximales polies avec une granulométrie de 40 µm grain peut conduire à une rétention mécanique indésirable et la formation de plaque.

Intensiv ProxoContour Coarse (granulométrie 80 µm et 40 µm)  
Réf. PXCC8040/6 Emballage de 6 pièces

## Modèles supplémentaires

Intensiv ProxoContour (granulométrie 60 µm et 40 µm)  
Réf. PXC6040/6 Emballage de 6 pièces

Intensiv ProxoPolish (granulométrie 15 µm et 8 µm)  
Réf. PXP01508/6 Emballage de 6 pièces

Intensiv ProxoStrip (granulométrie 40 µm et 15 µm)  
Réf. PX4015/6 Emballage de 6 pièces  
Réf. PX4015/12 Emballage de 12 pièces

Intensiv ProxoStrip Plus (granulométrie 40 µm et 15 µm)  
Réf. PXP4015/6 Emballage de 6 pièces  
Réf. PXP4015/12 Emballage de 12 pièces

# Intensiv ProxoContour Coarse

Pat. 699 819

IT

## Descrizione del prodotto

- Strip in metallo, diamantato da un solo lato, con due parti lavoranti di differenti granulometrie (80 µm, blu, 40 µm, rosso)
- Superficie diamantata e perforata con tre file di fori
- Estremità dello strip di facile presa, perforate ed anatomiche
- Altezza: 2,5 mm
- Lunghezza totale: 80 mm
- Spessore: 0,05 mm
- Sterilizzabile e riutilizzabile

## Indicazioni

- Modellazione (80 µm) e rifinitura (40 µm) di eccessi particolari nelle aree interprossimali dei restauri estetici adesivi
- Correzione tramite una rimodellazione efficace e rapida di restauri estetici esistenti

## Consigli pratici per l'uso

- La lunghezza totale dello strip (80 mm) permette un appoggio ideale delle dita sui denti attigui durante la lavorazione.
- Per introdurre lo strip attraverso l'area di contatto interprossimale, utilizzare la parte non diamantata ed esercitare un leggero movimento orizzontale. Non torcere, piegare o tirare lo strip con troppa forza durante l'uso.
- Una volta introdotto lo strip, iniziare con il lato meno abrasivo (rosso, 40 µm) per facilitare l'accesso della parte più abrasiva (blu, 80 µm) e terminare di nuovo con la parte meno abrasiva (rosso, 40 µm), esercitando un movimento di va e vieni.
- Per rimuovere ProxoContour Coarse, ricollocarsi al di sotto dell'area di contatto interprossimale con la parte non diamantata e sfilare lo strip verticalmente.
- Nel caso in cui l'area di contatto sia molto serrata, è opportuno procedere all'inserimento preliminare di un cuneo di legno per consentire una minima separazione fra i denti prima di collocare lo strip nella zona da trattare.
- Dopo modellazione e rifinitura, effettuare la lucidatura delle superfici. Raccomandiamo l'uso di Intensiv ProxoPolish con una granulometria di 15 µm e 8 µm per la successiva lucidatura.

## Manutenzione e sterilizzazione

- Intensiv ProxoContour Coarse è fornito non sterile. Al primo impiego sul paziente e subito dopo ciascun utilizzo, lo strumento deve essere disinfettato, pulito e sterilizzato.
- Separare ProxoContour Coarse da strumenti non in acciaio inossidabile, p.es. gommini e abrasivi.
- Se si procede a disinfezione per immersione, è opportuno utilizzare unicamente soluzioni di pulizia/disinfezione che forniscano protezione contro la corrosione, seguendo scrupolosamente le concentrazioni indicate dal produttore.
- La sterilizzazione deve avvenire secondo procedure validate. Se possibile, utilizzare autoclavi con vuoto singolo o frazionato e con asciugatura sottovuoto. Possono essere utilizzate anche le chemiclavi.

## Avvertenze di rischio

- Torcere o girare ProxoContour Coarse durante l'uso può causare rotture e/o strappi dello strip.
- Tirare in maniera troppo forte negli spazi interdentali stretti o iniziare con la parte più abrasiva (80 µm) può provocare lo strappo dello strip.
- Torcere ProxoContour Coarse può causare possibili punti di rottura e generare un distacco della diamantatura.
- Lasciare le superfici approssimali rugose al termine del trattamento con una granulometria di 40 µm può portare a una ritenzione meccanica indesiderata e alla formazione di placca.

Intensiv ProxoContour Coarse (granulometria 80 µm e 40 µm)  
Ref. PXC8040/6 Confezione da 6 Strips

## Modelli supplementari

Intensiv ProxoContour (granulometria 60 µm e 40 µm)  
Ref. PXC6040/6 Confezione da 6 Strips

Intensiv ProxoPolish (granulometria 15 µm e 8 µm)  
Ref. PXP01508/6 Confezione da 6 Strips

Intensiv ProxoStrip (granulometrie 40 µm e 15 µm)  
Ref. PX4015/6 Confezione da 6 Strips  
Ref. PX4015/12 Confezione da 12 Strips

Intensiv ProxoStrip Plus (granulometrie 40 µm e 15 µm)  
Ref. PXP4015/6 Confezione da 6 Strips  
Ref. PXP4015/12 Confezione da 12 Strips

ES

## Descripción del producto

- Tira de metal, con un solo lado diamantado y dos diferentes granulometrías (80 µm, banda azul, 40 µm banda roja)
- Superficie diamantada y perforada con tres filas de agujeros
- Extremidad de la tira perforada, anatómica y de fácil toma
- Altura: 2,5 mm
- Longitud total: 80 mm
- Espesor: 0,05 mm
- Esterilizable y reutilizable

## Indicaciones

- Modelado (80 µm) y pulido (40 µm) de excesos particulares en las zonas interproximales de las restauraciones estéticas adhesivas
- Corrección a través de una remodelación eficaz y rápida de las restauraciones estéticas existentes

## Consejos prácticos para el uso

- La longitud total de la tira (80 mm) permite un apoyo ideal de la misma sobre los dientes adyacentes durante el trabajo.
- La tira debe introducirse al nivel interdental con un ligero movimiento horizontal, utilizando la parte no diamantada para sobrepasar la zona de contacto. No torcer, doblar o tirar el strip de manera demasiado fuerte durante el uso.
- Una vez introducida, se procede con el lado menos abrasivo (40 µm, rojo) para facilitar el acceso del lado más abrasivo (80 µm, azul); luego, se inicia el acabado ejercitando un movimiento de vaivén.
- Para extraer el ProxoContour Coarse, colocar la parte no diamantada en la zona del punto de contacto y quitar la tira con un movimiento vertical.
- En caso de que la zona de contacto sea muy estrecha, es conveniente introducir previamente una cuña de madera para permitir una separación mínima entre los dientes antes de colocar la tira en la zona que se va a tratar.
- Después del acabado, pulir las superficies proximales. Recomendamos Intensiv ProxoPolish con una granulometría de 15 µm y 8 µm.

## Mantenimiento y esterilización

- Las tiras se entregan no estériles; en el primer uso en el paciente e inmediatamente después de cada uso, los instrumentos deben desinfectarse, limpiarse y esterilizarse.
- Debe separarse el ProxoContour Coarse de los instrumentos que no sean de acero inoxidable, p.ej. las puntas de goma y de piedra abrasiva.
- Si se procede a la desinfección por inmersión, es conveniente utilizar únicamente una solución de limpieza y desinfección que confiera protección contra la corrosión, siguiendo escrupulosamente las concentraciones indicadas por el fabricante.
- La esterilización debe efectuarse según el procedimiento validado. Si es posible, debe utilizarse un autoclave con vacío único o fraccionado y con aclarado bajo vacío. Puede utilizarse también el quimioclave.

## Advertencias sobre los riesgos

- Inclinar o girar ProxoContour Coarse durante el uso puede causar fractura y/o fisura.
- Tirar de manera demasiado fuerte en espacios interdental estrechos o empezar con el grano más abrasivo (80 µm) puede causar fisuras.
- Torcer ProxoContour Coarse puede causar posibles puntos de rupturas y generar la separación del revestimiento de diamante.
- Dejar superficies proximales pulidas con un tamaño de granos de 40 µm puede conducir a una retención mecánica indeseable y a la formación de placa.

Intensiv ProxoContour Coarse (granulometria 80 µm y 40 µm)  
Ref. PXC8040/6 Embalaje de 6 tiras

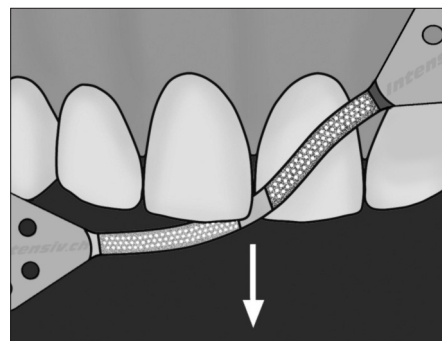
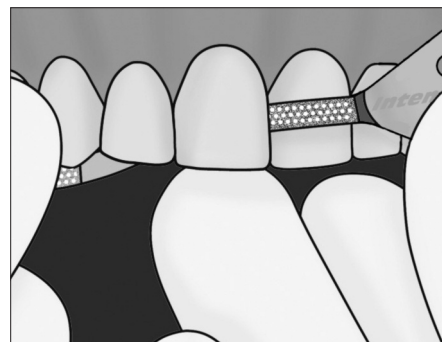
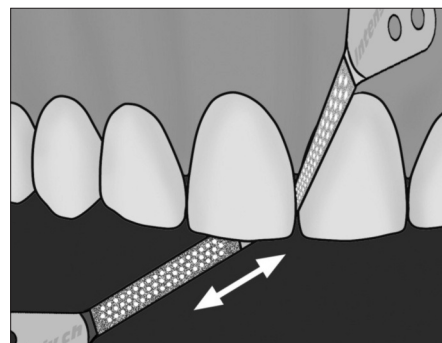
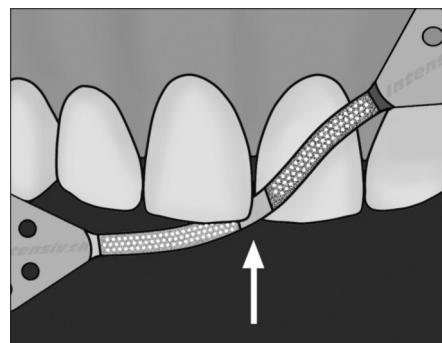
## Modelos adicionales

Intensiv ProxoContour (granulometria 60 µm y 40 µm)  
Ref. PXC6040/6 Embalaje de 6 tiras

Intensiv ProxoPolish (granulometria 15 µm y 8 µm)  
Ref. PXP01508/6 Embalaje de 6 tiras

Intensiv ProxoStrip (granulometria 40 µm y 15 µm)  
Ref. PX4015/6 Embalaje de 6 tiras  
Ref. PX4015/12 Embalaje de 12 tiras

Intensiv ProxoStrip Plus (granulometria 40 µm y 15 µm)  
Ref. PXP4015/6 Embalaje de 6 tiras  
Ref. PXP4015/12 Embalaje de 12 tiras



P26802/2014



Intensiv SA  
6926 Montagnola  
Switzerland  
Tel. +41 91 986 50 50  
Fax +41 91 986 50 59  
info@intensiv.ch  
www.intensiv.ch