

Anwendungshinweise Instructions for use Mode d'emploi



DE

Intensiv HygienicTray

Produktbeschreibung

- Vollständig in drei Teile zerlegbar
- Passend für das Standard-Steri-Tray
- Ideale Anordnung der 13 FG- und 5 RA-Bohrungen zur Entnahme der Instrumente
- Inoxstahl
- Dimensionen
H x B x T: 32 x 50 x 30 mm

Indikationen

- Das Intensiv HygienicTray dient dem Zahnarzt als Unterstützung einer spezifischen Behandlungsindikation (z.B. Kons-Bohrerstränder), sowie zur einfacheren Entnahme der Instrumente während der Behandlung und als Halterung während des Sterilisationsprozesses.

Empfehlungen für den praktischen Einsatz

- Die Instrumente sollten mittels desinfizierter Pinzette, um eine Crosskontamination zu vermeiden, aus dem Intensiv HygienicTray entnommen werden.
- Der vollständig zuruckklappbare Deckel dient, während des Gebrauchs, als Sockel für das HygienicTray.

Pflege und Sterilisation

- Das Intensiv HygienicTray sollte komplett demontiert werden (Deckel, Sockel und Boden), um es leicht zu reinigen.
- Das Intensiv HygienicTray wird unsteril in der Verpackung geliefert. Beim ersten Einsatz sowie unmittelbar nach jedem Gebrauch muss das Intensiv HygienicTray desinfiziert, gereinigt und sterilisiert werden.
- Das Intensiv HygienicTray ist von nicht aus Edelstahl bestehenden Instrumenten, wie z.B. Gummipolierern und Schleifsteinen, während der Sterilisation zu trennen.
- Wird mit Tauchbadesinfektion gearbeitet, sollte man nur Reinigungs- und Desinfektionslösungen verwenden, die gleichzeitig Korrosionsschutz bieten. Dabei sind die vom Hersteller angegebenen Konzentrationen genau einzuhalten.
- Die Sterilisation muss nach einem validierten Verfahren erfolgen. Nach Möglichkeit vor- oder nachevakuierende Autoklaven mit Vakuumtrocknung verwenden. Chemiklaven können ebenfalls verwendet werden.
- Für die Sterilisationsprozesse beziehen wir uns auf die Norm ISO 17664; wir empfehlen daher folgende Hinweise zu beachten:
 - Zyklen mit 134°C:
T_{min} = 134°C – T_{max} = 138°C
Druck = 3.15 bar abs
Zeit = 4 Minuten (steigerbar)
 - Zyklen mit 121°C:
T_{min} = 121°C – T_{max} = 125°C
Druck = 2.10 bar abs
Zeit = 16 Minuten (steigerbar)

Intensiv HygienicTray
Ref. HT100

Zusätzliche Modelle
Intensiv HygienicTray
Ref. HT200
Ref. HT300
Ref. HT3000

GB

Intensiv HygienicTray

Product description

- Easily dismantled in 3 parts
- Suitable for the standard sterilisation tray
- Ideal arrangement of the 13 FG and 5 RA perforations for easy access to the instruments
- Stainless steel
- Dimensions
H x L x W: 32 x 50 x 30mm

Indications

- Intensiv HygienicTray may be used as an organizer for a specific indication treatment, i.e. prep bur block. In addition, it enables an easier handling of the instruments during the treatment and provides a support during the sterilisation process.

Practical recommendations

- To avoid any cross contamination, use disinfected tweezers to take the instruments.
- Use the completely foldable cover of Intensiv HygienicTray as a base during the treatment.

Maintenance and sterilisation

- For easy cleaning, dismantle the Intensiv HygienicTray completely (cover, instrument tray, base).
- The Intensiv HygienicTray is supplied nonsterile. Prior to first use and immediately after each use, the Intensiv HygienicTray must be disinfected, cleaned and sterilized.
- During the sterilisation keep the Intensiv HygienicTray separate from non-stainless steel instruments, such as rubber polishers and abrasive stones.
- If disinfection by immersion is being used, it is important to use only cleaning/disinfection solutions that provide corrosion protection and strictly observe the concentrations recommended by the manufacturer. Sterilization must be performed with validated procedures. If possible, use a single-pulsed or fractionated vacuum autoclave and subvacuum drying. Chemiclave sterilizers may also be used.
- Concerning the sterilization process we refer to the ISO standard 17664. We suggest to follow the indications below:
 - Cycles at 134°C:
T_{min} = 134°C – T_{max} = 138°C
Pressure = 3.15 bar abs
Time = 4 min (raisable)
 - Cycles at 121°C:
T_{min} = 121°C – T_{max} = 125°C
Pressure = 2.10 bar abs
Time = 16 min (raisable)

Intensiv HygienicTray
Ref. HT100

Additional models
Intensiv HygienicTray
Ref. HT200
Ref. HT300
Ref. HT3000

FR

Intensiv HygienicTray

Description du produit

- Complètement démontable en 3 pièces
- Compatibles avec tous les plateaux de stérilisation
- Disposition idéale des 13 perforations FG et des 5 perforations CA pour une meilleure préhension des instruments
- Acier inoxydable
- Dimensions
H x L x l : 32 x 50 x 30 mm

Indications

- Intensiv HygienicTray peut être utilisé comme support séquenceur des fraises pour une indication de traitement spécifique (p.ex. porte-fraise restauration). Il permet également une manipulation plus aisée des instruments pendant le traitement et fournit un support de stérilisation.

Conseils pratiques pour l'utilisation

- Afin d'éviter toute contamination croisée, les instruments doivent être retirés de Intensiv HygienicTray au moyen d'une pince désinfectée.
- Pendant l'utilisation, le couvercle entièrement rabattable de Intensiv HygienicTray sert de socle.

Manipulation et stérilisation

- Pour un nettoyage aisé, démonter complètement Intensiv HygienicTray (couvercle, base, socle).
- Intensiv HygienicTray est fourni non stérile. Lors de la première utilisation et immédiatement après chaque utilisation, il doit être désinfecté, nettoyé et stérilisé.
- Séparer Intensiv HygienicTray des instruments qui ne sont pas en acier inoxydable, p.ex. les pointes en silicose et en pierre abrasive.
- Si Intensiv HygienicTray est désinfecté par immersion, il convient d'utiliser uniquement des solutions de nettoyage/désinfectantes anti-corrosives en respectant scrupuleusement les doses indiquées par le fabricant.
- La stérilisation doit être réalisée conformément aux procédures validées. Si possible, utiliser des autoclaves avec vide simple ou fractionné et avec séchage sous vide. Il est également possible d'utiliser des chimiclaves.
- Pour les procédures de stérilisation nous nous référons à la norme ISO 17664; nous conseillons donc de suivre les suggestions suivantes:
 - Cycles à 134°C:
T_{min} = 134°C – T_{max} = 138°C
Pression = 3.15 bar abs
Temps = 4 min. (incrémentielles)
 - Cycles à 121°C:
T_{min} = 121°C – T_{max} = 125°C
Pression = 2.10 bar abs
Temps = 16 min. (incrémentielles)

Intensiv HygienicTray
Ref. HT100

Modèles supplémentaires
Intensiv HygienicTray
Réf. HT200
Réf. HT300
Réf. HT3000

Istruzioni d'uso

Instrucciones de uso

IT

Intensiv HygienicTray

Descrizione del prodotto

- Smontabile in tre singoli componenti
- Compatibile con tutti i supporti standard di sterilizzazione
- Posizionamento ideale dei 13 fori FG e 5 RA per una migliore presa degli strumenti
- Acciaio inox
- Dimensioni
A x L x P: 32 x 50 x 30 mm

Indicazioni

- Intensiv HygienicTray è un accessorio indispensabile nello studio dentistico ben strutturato, come sostegno per specifiche indicazioni di trattamento (es.: tray per la conservativa), per la presa semplificata degli strumenti durante il trattamento e come supporto portafrese durante il processo di sterilizzazione.

Consigli pratici per l'uso

- È opportuno procedere al prelievo degli strumenti tramite pinzetta sterile, per evitare la contaminazione crociata.
- Durante l'utilizzo, il coperchio ribaltabile può essere usato come base per il supporto.

Manutenzione e sterilizzazione

- Per facilitare la pulizia, smontare completamente Intensiv HygienicTray nei 3 singoli componenti (coperchio, supporto, base).
- Intensiv HygienicTray è fornito non sterile: al primo impiego e subito dopo ciascun utilizzo deve essere disinfettato, pulito e sterilizzato.
- Separare Intensiv HygienicTray da strumenti non in acciaio inossidabile, p.es. gommini e abrasivi.
- Se si procede a disinfezione per immersione è opportuno utilizzare unicamente soluzioni di pulizia/disinfezione che forniscano protezione contro la corrosione seguendo scrupolosamente le concentrazioni indicate dal produttore.
- La sterilizzazione deve avvenire secondo procedure validate. Se possibile, utilizzare autoclavi con vuoto singolo o frazionato e con asciugatura sotto vuoto. Possono essere utilizzate anche le chemiclavi.
- Per le procedure di sterilizzazione facciamo riferimento alla norma ISO 17664; consigliamo quindi di attenersi ai seguenti suggerimenti:
 - Cicli 134°C:
Tmin = 134°C – Tmax= 138°C
Pressione = 3,15 bar abs
Tempo = 4 min (incrementabile)
 - Cicli 121°C:
Tmin = 121°C – Tmax = 125°C
Pressione = 2,10 bar abs
Tempo = 16 min (incrementabile)

Intensiv HygienicTray
Ref. HT100

Modelli supplementari
Intensiv HygienicTray
Ref. HT200
Ref. HT300
Ref. HT3000

ES

Intensiv HygienicTray

Descripción del producto

- Desmontable en tres partes
- Compatible con todos los trays de esterilización
- Disposición ideal de las 13 perforaciones FG y las 5 perforaciones CA para asegurar un fácil manejo de los instrumentos
- Acero inoxidable
- Dimensiones
A x L x A: 32 x 50 x 30 mm

Indicaciones

- Intensiv HygienicTray es una fresero para indicaciones específicas de tratamiento (p.ej. fresero para restauración). También permite un manejo más fácil de los instrumentos durante el tratamiento y suministra un soporte durante el proceso de esterilización.

Recomendaciones prácticas

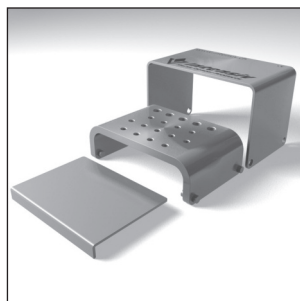
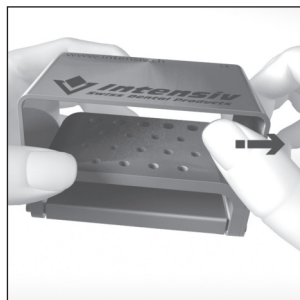
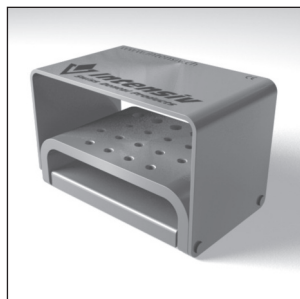
- Para evitar cualquier contaminación cruzada, los instrumentos deben ser retirados del Intensiv HygienicTray con pinzas desinfectadas.
- Durante el uso, la tapa totalmente plegable del Intensiv HygienicTray sirve de base.

Mantenimiento y esterilización

- Para una limpieza fácil, el Intensiv HygienicTray debe ser completamente desmontado (tapa, base, fondo).
- El Intensiv HygienicTray se entrega no estéril: en el primer uso e inmediatamente después de cada uso, el Intensiv HygienicTray debe desinfectarse, limpiarse y esterilizarse.
- Debe separarse el Intensiv HygienicTray de los instrumentos que no sean de acero inoxidable, p.ej. las puntas de goma y de piedra abrasiva.
- Si se procede a la desinfección por inmersión, se utilizarán soluciones de limpieza y desinfección que confiera protección contra la corrosión, siguiendo escrupulosamente las concentraciones indicadas por el fabricante.
- La esterilización debe efectuarse según el procedimiento validado. Si es posible, utilice autoclaves con vacío único o fraccionado y con aclarado bajo vacío. Puede utilizarse también el quimioclave.
- Para los procedimientos de esterilización hacemos referencia a la norma ISO 17664: Por lo tanto recomendamos seguir los siguientes consejos:
 - Ciclo a 134°C:
Tmin = 134°C – Tmax = 138°C
Presión = 3.15 bar abs
Tiempo = 4 min (incrementable)
 - Ciclo a 121°C:
Tmin = 121°C – Tmax = 125°C
Presión = 2.10 bar abs
Tiempo = 16 min (incrementable)

Intensiv HygienicTray
Ref. HT100

Modelos adicionales
Intensiv HygienicTray
Ref. HT200
Ref. HT300
Ref. HT3000



 **Intensiv**
Swiss Dental Products



Intensiv SA
Via al Molino 107
6926 Montagnola
Switzerland
Tel. +41 91 986 50 50
Fax +41 91 986 50 59
info@intensiv.ch
www.intensiv.ch